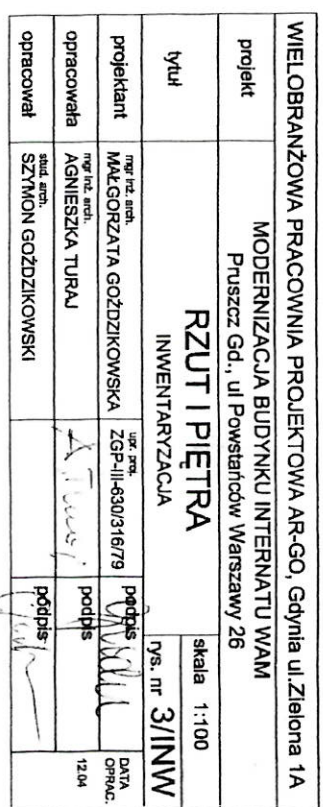


HECZONAMCA DO SPRAW ZABEZPIECZEN  
PRZECIWPORAZOWYCH  
inż. Henryk Babirecki Nr upr. 81/93  
Zgodność projektu z wymaganiami  
ochrony przeciwpożarowej  
stwierdzam  
bez uwag z uwagami:

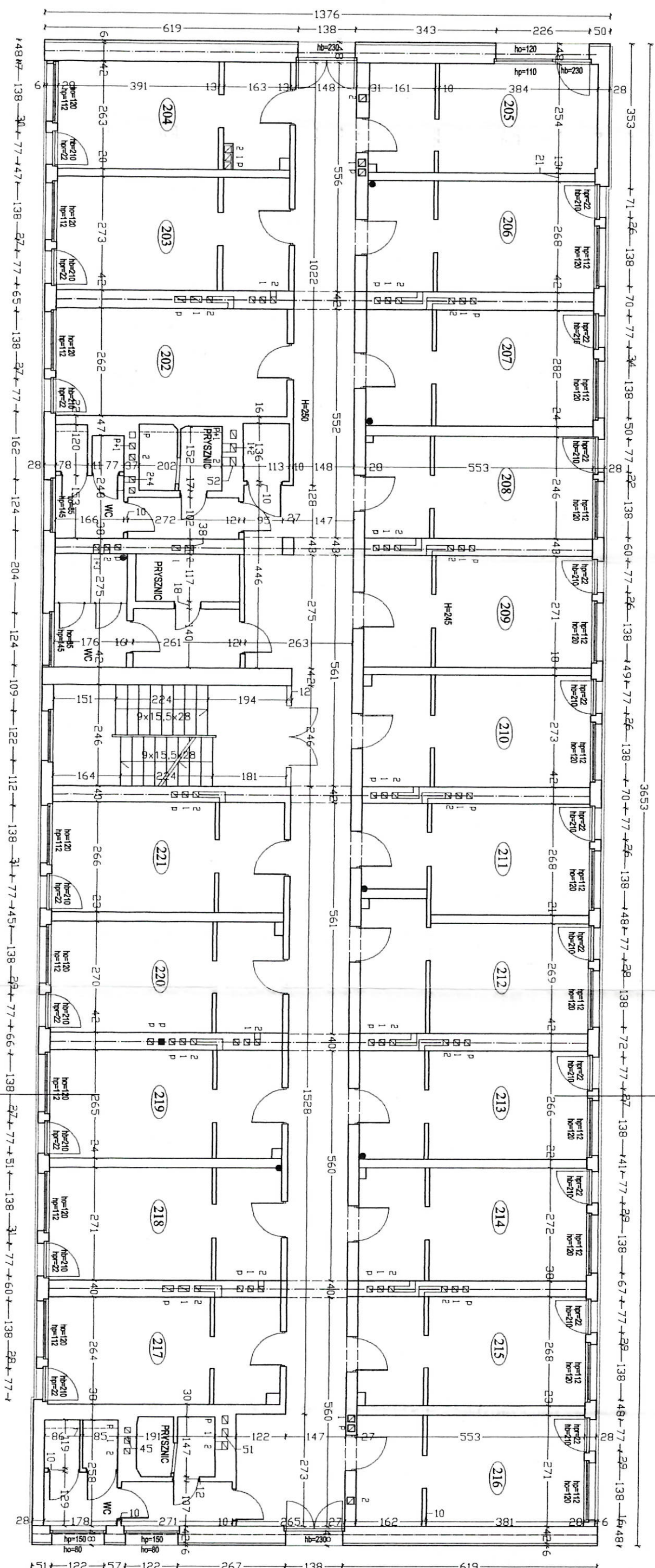
WIELOBRANŻOWA PRACOWNIA PROJEKTOWA AR-GO, Gdynia ul. Zielona 1A			
projekt	MODERNIZACJA BUDYNKU INTERNATU WAM Pruszc Gd., ul. Powstańców Warszawy 26		
tytuł	RZUT PARTERU INWENTARYZACJA		
projektant	mgr inż. arch. MAŁGORZATA GOZDZIKOWSKA	mgr inż. arch. ZGP-III-630/916/79	podpis [Signature]
opracowała	mgr inż. arch. AGNIESZKA TURAJ		podpis [Signature]
opracował	mgr inż. arch. SZYMON GOZDZIKOWSKI		podpis [Signature]
		rys. nr 2/INW	DATA oprac. 12.04



STAROSTWO POWIATOWE  
w Pn  
83-000 Pn  
Województwo Pomorskie  
Województwo Pomorskiego 16

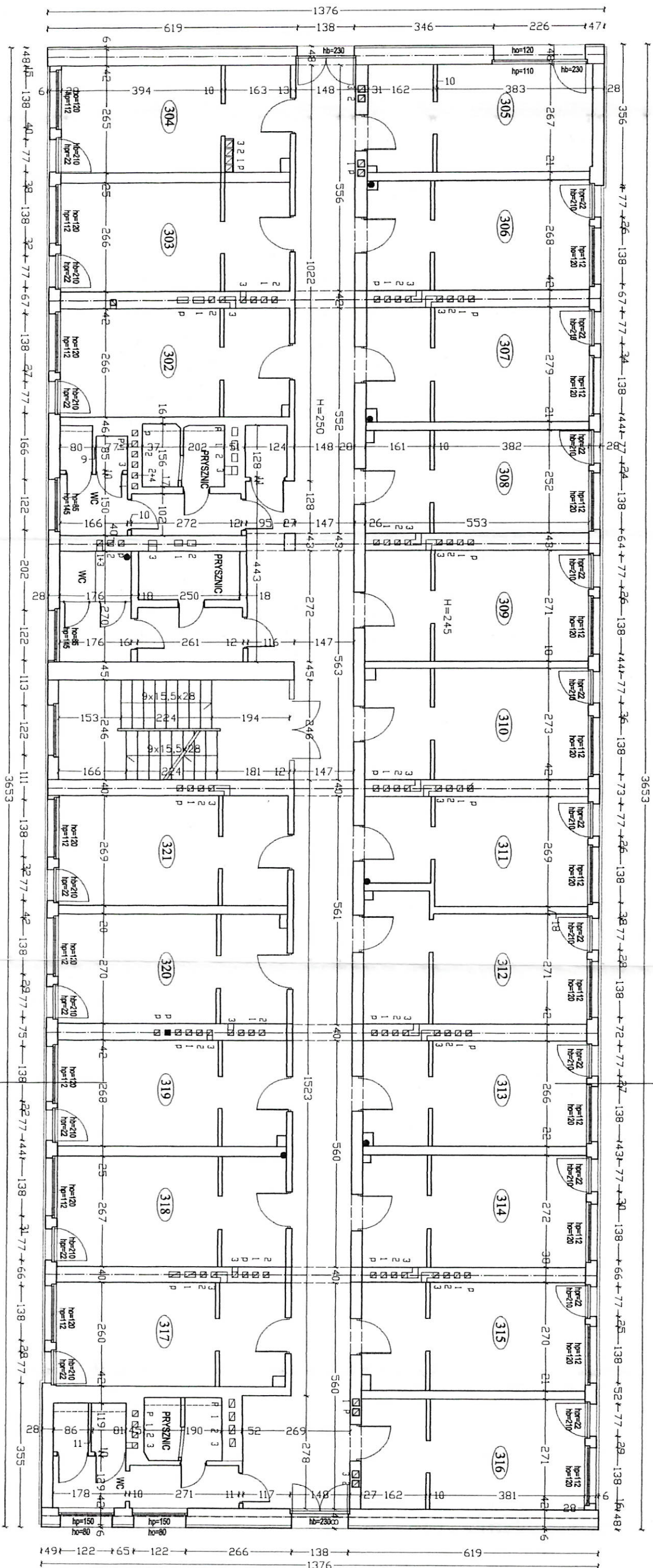






WIELOBRANŻOWA PRACOWNIA PROJEKTOWA AR-GO, Gdynia ul. Zielona 1A			
projekt	MODERNIZACJA BUDYNKU INTERNATU WAM Pruszcz Gd., ul Powstańców Warszawy 26		
tytuł	RZUT II PIĘTRA INWENTARYZACJA		
projektant	mgr inż. arch. MAŁGORZATA GOZDZIKOWSKA	upr. proj. ZGP-II-630/316/79	podpis [Signature]
opracowała	AGNIESZKA TURAJ		podpis [Signature]
opracował	SZYMON GOZDZIKOWSKI		podpis [Signature]
skala 1:100			DATA OPRAC.
rys. nr 4/INW			12.04

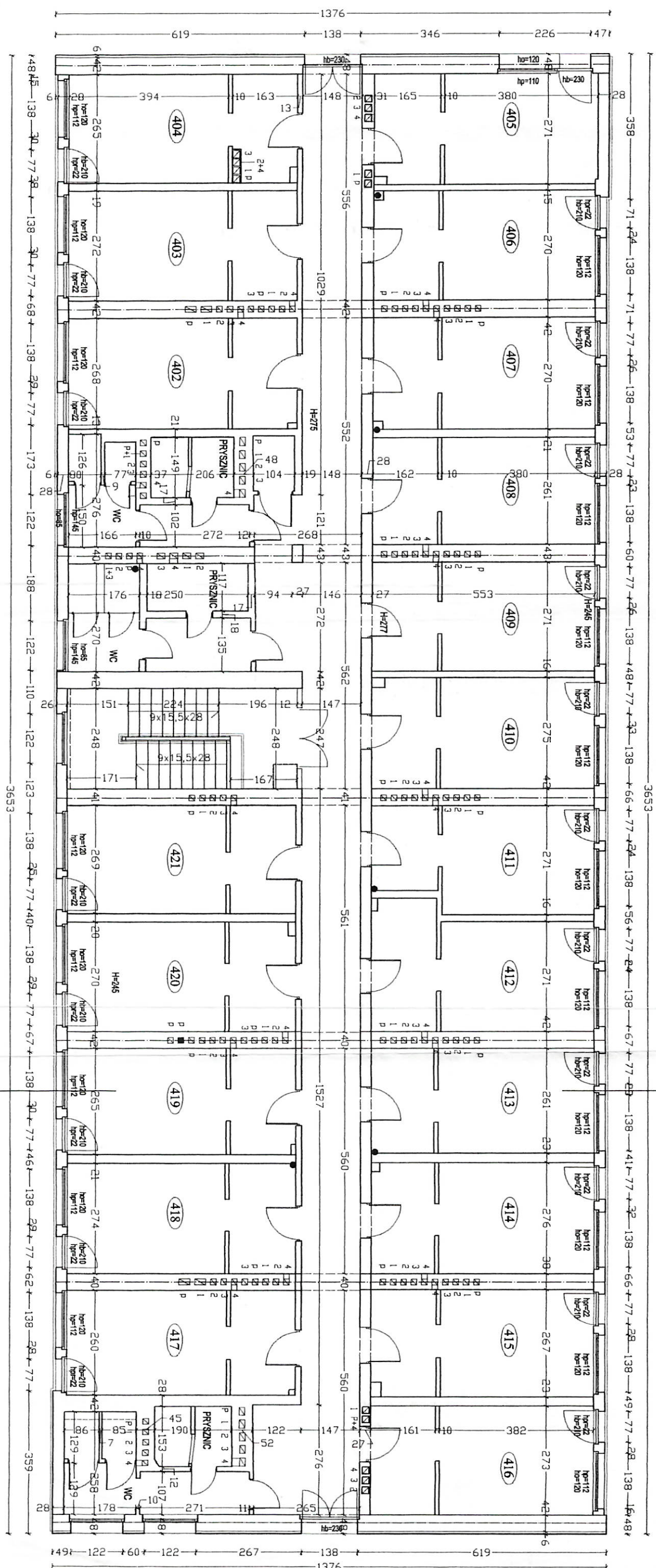




WIELOBRANŻOWA PRACOWNIA PROJEKTOWA AR-GO, Gdynia ul. Zielona 1A			
projekt	MODERNIZACJA BUDYNKU INTERNATU WAM Pruszczyk Gd., ul. Powstańców Warszawy 26		
tytuł	RZUT III PIĘTRA INWENTARYZACJA		
projektant	mgr inż. arch. MATEJKA GORZĄTA GOZDZIKOWSKA	rys. nr	5/INW
opracowała	mgr inż. arch. AGNIESZKA TURAJ	podpis	
opracował	mgr inż. arch. SZYMON GOZDZIKOWSKI	podpis	
		DATA OPRAC.	12.04



RZUT IV PIĘTRA - INWENTARYZACJA



WIELOBRANŻOWA PRACOWNIA PROJEKTOWA AR-GO, Gdynia ul. Zielona 1A	
projekt	MODERNIZACJA BUDYNKU INTERNATU WAM Pruszcz Gd., ul. Powstańców Warszawy 26
tytuł	RZUT IV PIĘTRA INWENTARYZACJA
projektant	mgr inż. arch. MAŁGORZATA GOZDZIKOWSKA
opracowała	AGNIESZKA TURAJ
opracował	SZYMON GOZDZIKOWSKI
skala	1:100
rys. nr	6/INW
DATA OPRAC.	12.04



# LEGENDA

- budynek modernizowany
- chodniki projektowane
- chodniki istniejące
- zielen projektowana ozdobna
- zielen isniejaca
- nawierzchnie utwardzone projektowane
- nawierzchnie istniejace (beton)
- miejsca postojowe projektowane
- ogrodzenie istniejace
- ogrodzenie projektowane

Uzasadnienie

Zapewnienie pod względem wymagań higienicznych i zdrowotnych bez zaszczepień

(z zaszczepieniami) wyjątki przedmiotowe

decyzja pływająca

mgr inż. Piotr Ferenc-Zamojska

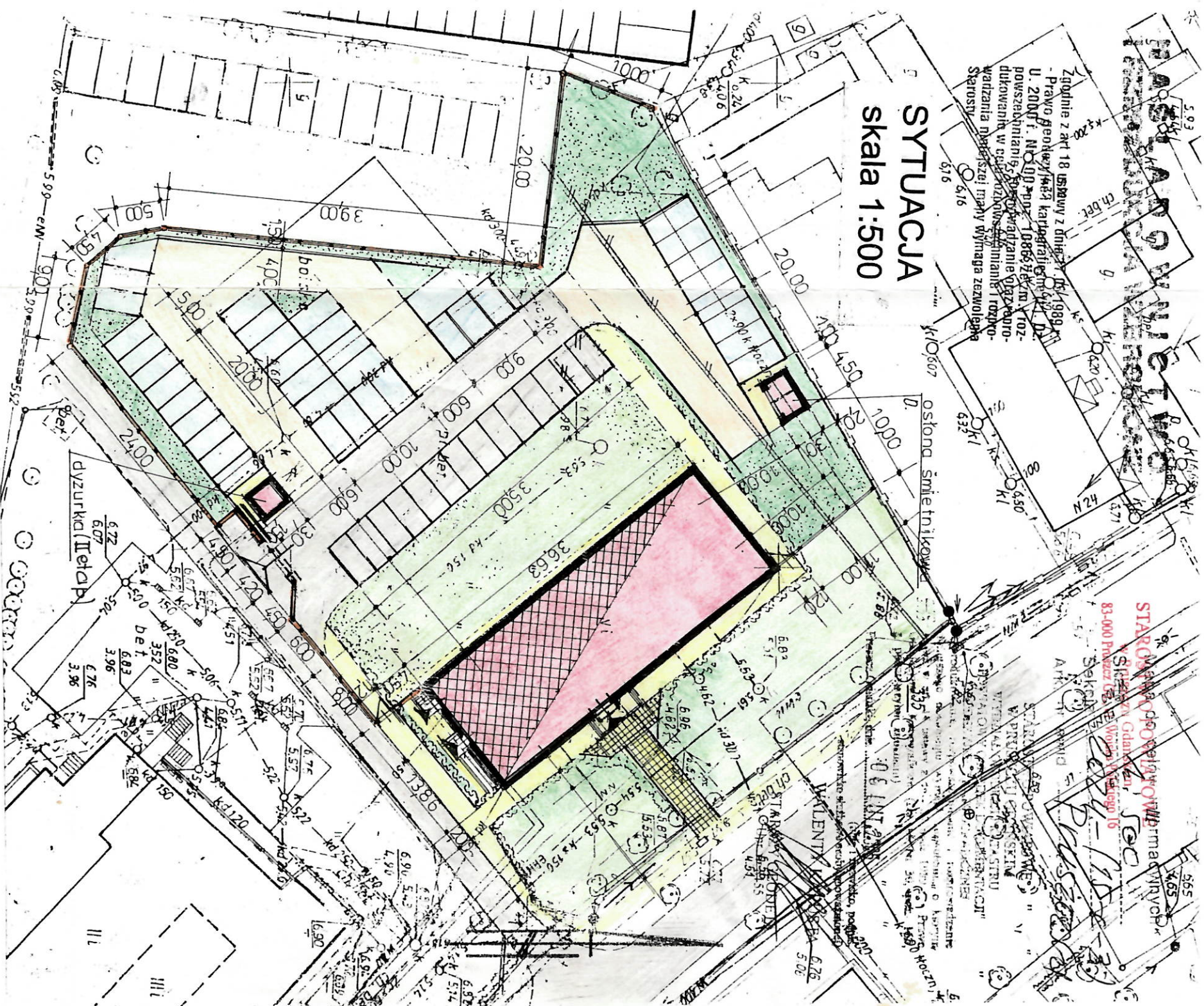
Rzeszowska 181-B i O/OI

W zakresie budownictwa przemysłowego i ogólnego bez służby zdrowia

81-438 Gdynia, ul. Górna 2 A/2

tel. 622-17-29

## SYTUACJA skala 1:500



WIELOBRANŻOWA PRACOWNIA PROJEKTOWA AR-GO, Gdynia ul. Zielona 1A			
MODERNIZACJA BUDYNKU INTERNATU WAM			
Pruszcze Gd., ul. Powstańców Warszawy 26			
projekt	SYTUACJA		
tytuł	skala 1:500		
projektant	mgr inż. arch. MAŁGORZATA GOZDZIKOWSKA	mgr inż. arch. ZGF-III-630316/79	podpis: [signature]
opracowała	ELŻBIETA PIETRZYK		podpis: [signature]
opracował	SZYMON GOZDZIKOWSKI		podpis: [signature]